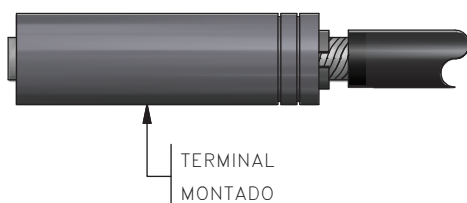
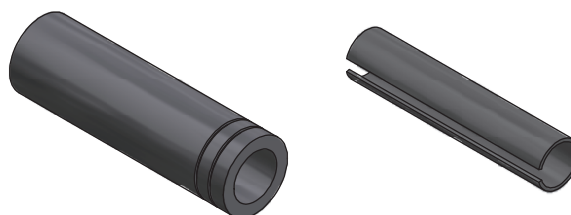


VISTA LATERAL EXPLODIDA



VISTA LATERAL



TERMINAL ADAPTADOR

CORPO CUNHA

VISTA PERSPECTIVA

TABELA 1

ITEM	SEÇÃO DO CONDUTOR (mm <sup>2</sup> )	MATERIAL DO CONDUTOR	DIMENSÕES (mm)			CÓDIGO
			Ø A	B	C	
1	6,00	CA / CU	8,00±0,3	20,0±1,0	18,0±1,0	4649177
2	10,00					4649178
3	16,00					4649179

- NOTAS:
- 1 - MATERIAL: O TERMINAL DEVE SER FABRICADO COM LIGA CL SAE 260, E SER COBERTO POR UMA CAMADA DE 2 MICRONS DE NÍQUEL E OUTRA CAMADA DE 8 A 10 MICRONS DE ESTANHO.
  - 2 - CARACTERÍSTICAS TÉCNICAS: O CORPO DO TERMINAL DEVE SER CILINDRICO, E INTERNAMENTE CÔNICO, PARA O ENCAIXE DA CUNHA;
  - 3 - ACABAMENTO: - A SUPERFÍCIE DO CILINDRO DEVE SER ISENTO DE DEFORMIDADES, ARESTAS OU REBARBAS QUE IMPEÇAM O PERFEITO ENCAIXE DO TERMINAL E DO CORPO CUNHA;  
- O CORPO CUNHA DEVE SER FORNECIDO COM PASTA ANTI-OXIDANTE;
  - 4 - IDENTIFICAÇÃO: - DEVE SER GRAVADA EM BAIXO RELEVO DE FORMA LEGÍVEL E INDELÉVEL: O NOME DO FABRICANTE, A SEÇÃO DE APLICAÇÃO E A MARCAÇÃO DE POSIÇÃO DE APLICAÇÃO;  
- É CONVENIENTE QUE SEJA MARCADO A DATA DE FABRICAÇÃO OU NÚMERO DO LOTE A FIM DE POSSIBILITAR A RASTREABILIDADE;
  - 5 - EMBALAGEM: CADA UNIDADE DEVE SER FORNECIDA INDIVIDUALMENTE EM SACO PLÁSTICO, CONTENDO AS INFORMAÇÕES:  
- DESCRIÇÃO DO PRODUTO;  
- SEÇÃO DE APLICAÇÃO;  
- NOME DO FABRICANTE;  
- DATA DE FABRICAÇÃO;
  - 6 - DIMENSÕES EM MILÍMETROS, EXCETO ONDE INDICADO.

ESPECIFICAR: TERMINAL ADAPTADOR BIMETÁLICO PARA MEDIDOR TIPO TUBULAR, PARA CONDUTORES CONCÊNTRICOS DE ALUMÍNIO COM SEÇÃO (A), CONFORME O DESENHO 770.02.0 DO PADRÃO DE MATERIAL PM-01;

(A) SEÇÃO DO CONDUTOR;

TERMINAL ADAPTADOR BIMETÁLICO  
PARA MEDIDOR TIPO TUBULAR

PM-C



Edição	WABINER BARROS	01	12	10	Verificação	RÔMULO SALES	01	12	10
Desenho Substituído					Aprovação	ROBERTO GENTIL	01	12	10

Desenho N°

770.02.0

Objeto da Revisão  
PADRONIZAÇÃO DE MATERIAL

Folha 1/1